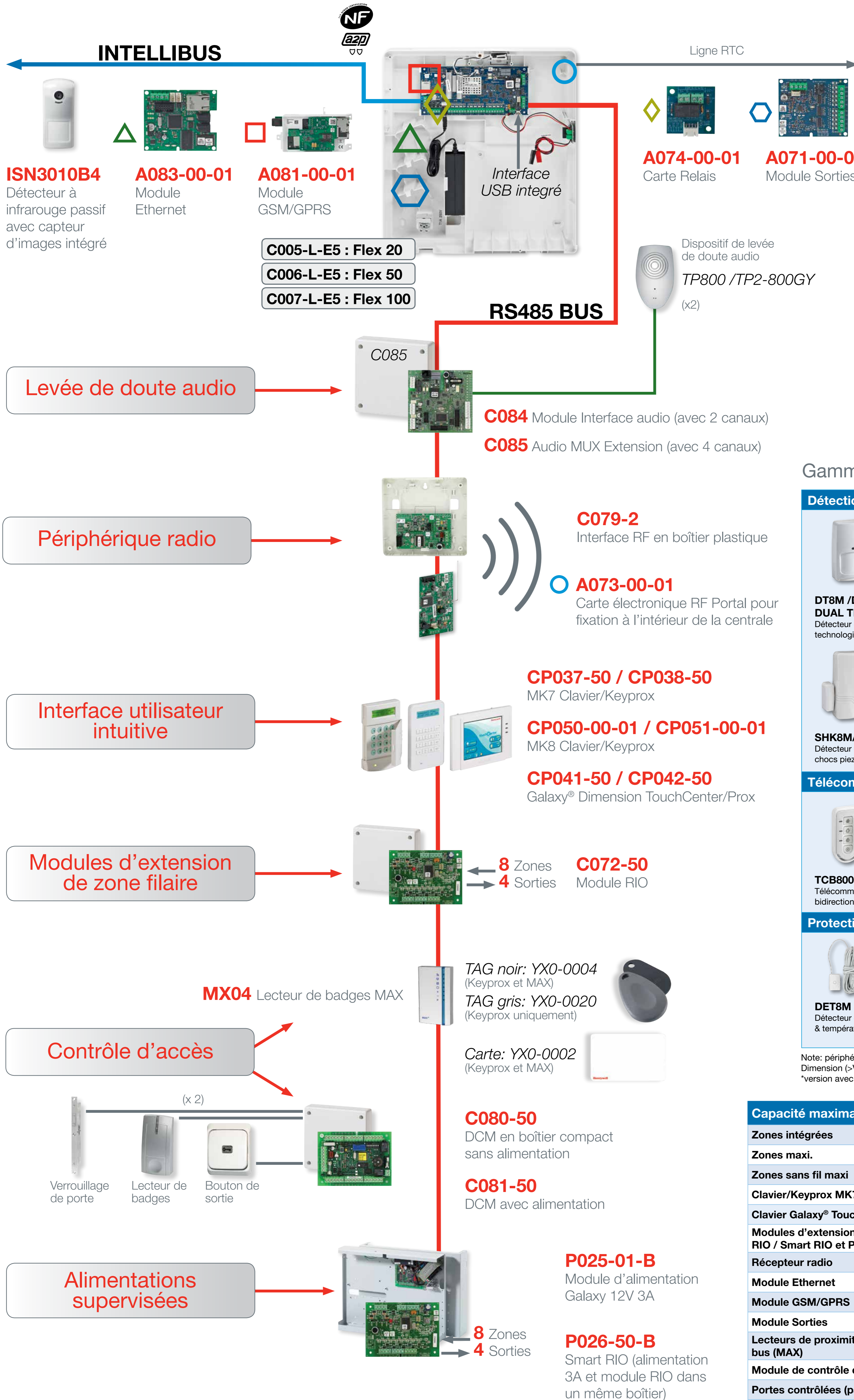


Synoptique Galaxy® Flex

Système d'alarme flexible pour petites et moyennes installations

Honeywell

Montage dans le boîtier



- **Module RF Portal**
- **Module GSM/GPRS**
- ◇ **Module Sorties**
- △ **Module Ethernet**
- ◇ **Carte relais**

Programmation / Maintenance

- R055-CD-L** Outil de configuration
- R056-CD-L** Remote Servicing Suite (RSS)



Gamme de périphériques radio

| Détection anti-intrusion | | |
|---|---|---|
| DT8M / DTPI8M* DUAL TEC® Détecteur double technologie | IR8M / IRPI8M* Détecteur de mouvements IRP | FG8M Détecteur bris de vitre |
| SHK8M / SHKC8M Détecteur de chocs piezo | DO800M-A Détecteur d'ouverture miniature | DODT800GY-B Détecteur d'ouverture |
| Télécommandes utilisateurs | | |
| TCB800M Télécommande bidirectionnelle | TCB800M-1 Télécommande noire | TCC8M Télécommande bidirectionnelle |
| Protections environnementale & des personnes | | |
| DET8M Détecteur d'inondation & température | DF8M Détecteur Avertisseur Autonome de Fumée (NFDAAF) | CO8M Détecteur Avertisseur de monoxyde de carbone |

Note: périphériques compatibles avec les centrales Galaxy® Flex, Galaxy® Dimension (>V6.5) et centrales G2(>V1.5)
*version avec immunité aux petits animaux

| Capacité maximale | FX020 | FX050 | FX100 |
|--|-------|-------|-------|
| Zones intégrées | 12 | 12 | 12 |
| Zones maxi. | 20 | 52 | 100 |
| Zones sans fil maxi | 20 | 52 | 100 |
| Clavier/Keyprox MK7/ MK8 | 4 | 4 | 8 |
| Clavier Galaxy® TouchCenter | 1 | 1 | 1 |
| Modules d'extension de zone filaire - RIO / Smart RIO et PSU | 1 | 5 | 11 |
| Récepteur radio | 8 | 8 | 8 |
| Module Ethernet | 1 | 1 | 1 |
| Module GSM/GPRS | 1 | 1 | 1 |
| Module Sorties | 1 | 1 | 1 |
| Lecteurs de proximité raccordés sur bus (MAX) | 4 | 8 | 8 |
| Module de contrôle d'accès DCM | 2 | 4 | 4 |
| Portes contrôlées (par DCM) | 4 | 8 | 8 |
| Interface audio | 1 | 1 | 1 |
| Canaux audio avec TP2-800GY/TP800 et Audio MUX | 34 | 34 | 34 |

Visitez www.honeywellgalaxyflex.com/fr

pour de plus informations sur la gamme complète des périphériques filaires et radio compatibles.